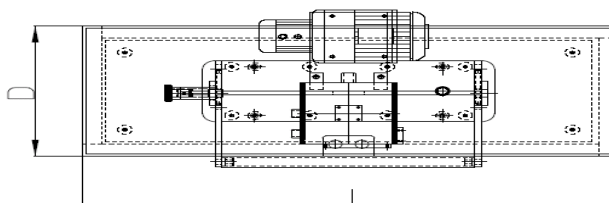
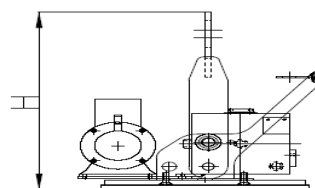
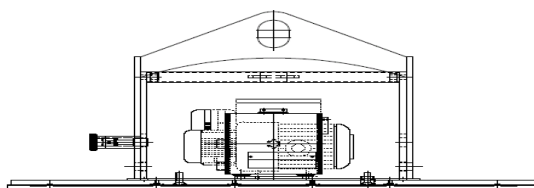


VENTOSE SERIE MARMO

VENTOSE CON GRUPPO POMPANTE ELETTRICO

modello CMV 1/1 M

- ❑ Ventose a vuoto continuo , funzionanti con gruppo pompante elettrico
- ❑ Struttura portante ribaltabile manualmente da 0° a 90° con capacità di carico di 500 kg.
- ❑ Gruppo pompante elettrico da 6mc/h 230/400 Volt / 50/60 Hz 0,25 Kw incorporato nella struttura
- ❑ Accensione motore mediante interruttore magnetoterm
- ❑ Serbatoio di prevuoto
- ❑ Piastra aspirante intercambiabile per materiali lucidi o, a richiesta, materiali bocciardati
- ❑ Vacuometro di controllo presa del materiale
- ❑ Manico centrale per l'utilizzo da parte dell'operatore con comandi per la presa ed il rilascio del materiale
- ❑ Sistema d'allarme acustico e luminoso che segnala eventuali diminuzioni del grado di vuoto, alimentato con pile ricaricabili e caricabatterie in dotazione
- ❑ Alimentazione con connessione ad una presa multipolare femmina da 400 Volt
- ❑ Fornite con dichiarazione CE ai sensi della Direttiva Macchine 98/37 CEE



MODELLO	↓ CODICE	PORTATA KG	PIASTRE: n°	mm		INGOMBRO mm				PESO KG	
				A	B	H	Dmin	Dmax	Lmin		Lmax
CMV1 1M 80 R	20469000	80	1	450	180	520					20 (29)
CMV1 1M 100 R	20470000	100	1	450	220	520					23 (32)
CMV1 1M 125 R	20450000	125	1	520-620	220-180	520					25 (34)
CMV1 1M 200 R	20467000	200	1	620	220	520					26 (35)
CMV1 1M 250 R	20451000	250	1	520-750	320-220	520					27 (36)
CMV1 1M 300 R	20468000	300	1	620-820	320-220	520					28 (37)
CMV1 1M 500 R	20452000	500	1	620-820	420-320	520					30 (54)
CMV1 1M 1000 R	20453000	1000	1	955	550	520					70 (79)

2008



Impianti di sollevamento - Lifting device systems

NEW