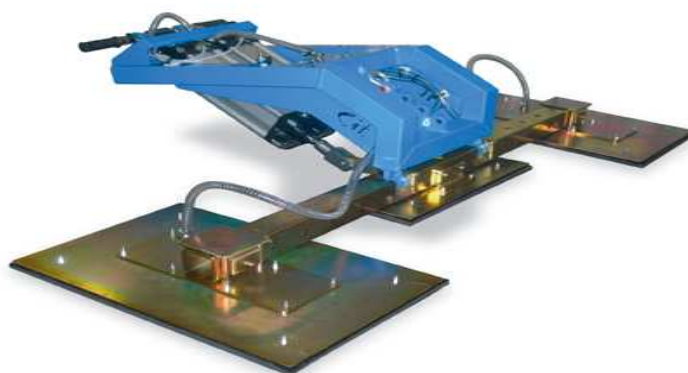
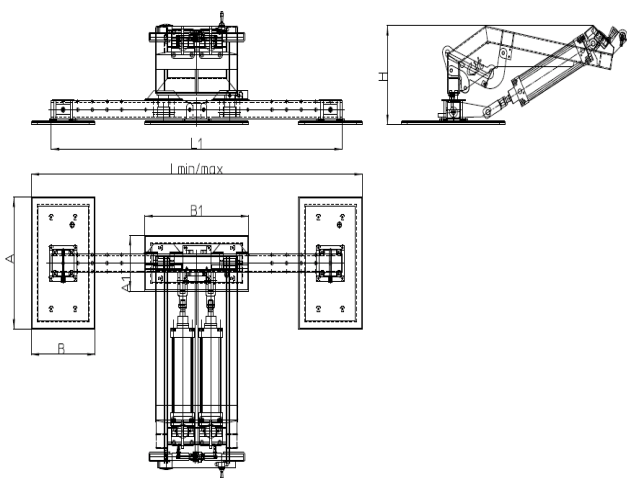


VENTOSE CON POMPA AD ARIA COMPRESSA CON RIBALTAMENTO PNEUMATICO
modello CMV 2/3 M/RPR

- ❑ Ventose a vuoto continuo , funzionanti con pompa ad aria compressa serie ribassata brevettata (n. brevetto RN 2006A000076)
- ❑ Pompa del vuoto multistadio funzionante ad aria compressa alimentata con pressione a 4 BAR, consumo di aria 130 l/min
- ❑ Struttura portante ribaltabile mediante cilindro pneumatico
- ❑ Gruppo pompa a vuoto incorporata nella struttura
- ❑ Serbatoio di prevuoto
- ❑ Piastre aspiranti regolabili longitudinalmente e trasversalmente
- ❑ Piastre con dispositivo di rotazione rapida 0°-90°
- ❑ Vacuometro di controllo presa del materiale
- ❑ Manico di manovra per l'utilizzo da parte dell'operatore con comandi per la presa ed il rilascio del materiale
- ❑ Sistema d'allarme acustico e visivo che segnala eventuali diminuzioni del grado di vuoto, alimentato con pile ricaricabili e caricabatterie in dotazione
- ❑ Alimentazione con connessione ad una presa di aria compressa
- ❑ Rubinetti di sezionamento del circuito del vuoto applicati su ogni singola piastra
- ❑ Fornite con dichiarazione CE ai sensi della Direttiva Macchine 98/37 CEE



MODELLO	CODICE	PORTATA	PIASTRE:	mm		INGOMBRO mm					PESO	
		KG	n°	A	B	H	Dmin	Dmax	Lmin	Lmax	KG	
CMV2 3M 375 RPR		375	3	520	220	550		220				
CMV2 3M 625 RPR		625	3	520	220-320	550		520	1150	1600		83
CMV2 3M 1125 RPR		1125	3	620-520	420-220	550		620	1530	1800		96